

Manuel de réglage du récepteur et de la commande

Fonction:

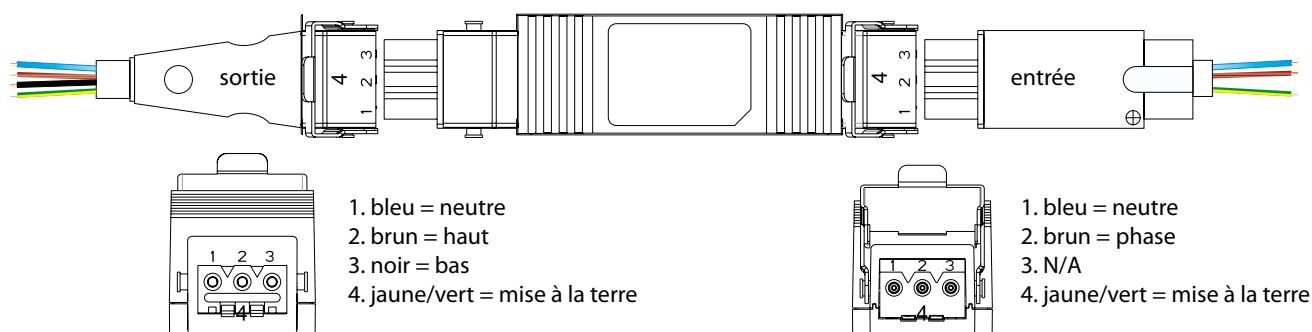
- raccordement aux moteurs mécaniques
- commandeRF
- possibilité de régler la position de fin de course privilégiée
- inclinaison réglable
- installation facile à l'aide des connecteursHirschmann

Paramètres:

Désignation	Tension	Puissance	Fréquence	Portée	Niveau de protection
AC268-01	100-240VAC 50/60 HZ	< 300W	433.92MHz +75KHz	< 80m	IP54

Diagramme:

AC268-01



Installation:

1. Programmation

Si une activité ne démarre pas dans 10 s, le moteur quitte automatiquement le régime de programmation.



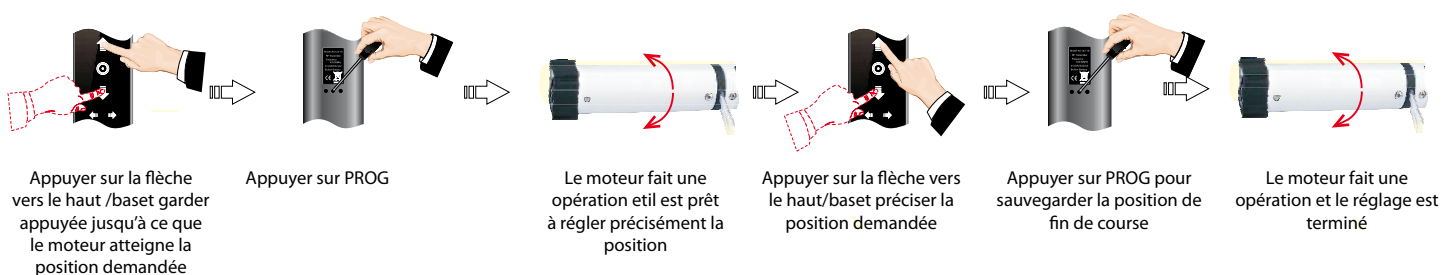
2. Modification du sens

Note : Modifier le sens de rotation du moteur, si le moteur tourne dans le sens opposé.

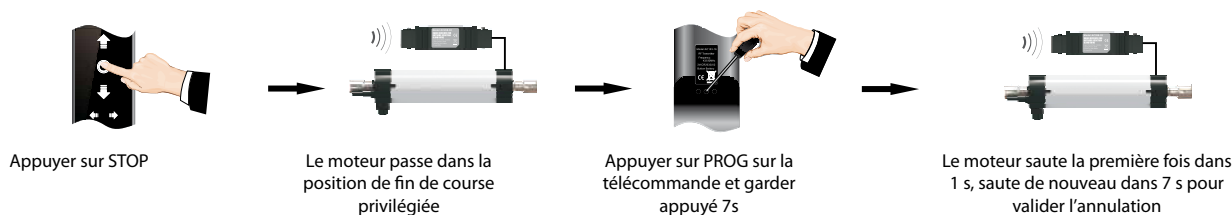


3. Le réglage précis de la position de fin de course privilégiée

Si une activité ne démarre pas dans 30 s, le moteur quitte automatiquement le régime de programmation.



4. Effacer la position de fin de course privilégiée



5. Passage de la marche opération par opération à la marche continue

Note : La marche opération par opération est réglée comme primaire, on peut réaliser la modification en fonction des besoins ; Si le réglage des positions de fin de course supérieure et inférieure n'est pas terminé et le moteur est dans le régime de réglage, seulement la marche opération par opération sera réglée.



6. Intégration d'un nouvel émetteur



7. Effacer la mémoire d'une chaîne



8. Effacer toutes les mémoires

