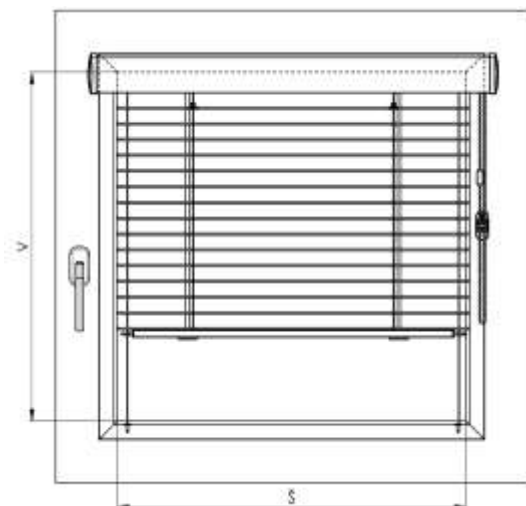


# NEOISOLITE

Fenêtres rectangulaires



## 1. MESURAGE

Les stores sont principalement destinés à être installés dans l'aile de fenêtre des fenêtres européennes en plastique et en bois.

Nous mesurons la largeur et la hauteur des stores de la manière suivante:

š .... (largeur)

Nous mesurons près du verre, du bord intérieur gauche de parclose au bord intérieur droit de parclose, y compris le joint en caoutchouc ou en silicone, à trois endroits - en haut, au milieu et en bas. Pour la fabrication et la commande du store, nous donnons la plus petite dimension mesurée.

Nous produisons des stores avec une précision de millimètres de 400 mm à 2000 mm avec une tolérance de  $\pm 1$  mm.

v .... (hauteur)

Nous mesurons à la même profondeur de parclose que la largeur du store, de la barre supérieure à la barre inférieure. Nous produisons des stores avec une précision de millimètres de la hauteur 300 mm à la hauteur 2200 mm avec une tolérance de  $-3 / + 27$  mm.

h .... (profondeur)

Nous mesurons la profondeur de parclose par rapport à l'utilisation de cales de distance sous les plaques latérales des stores. Distinguez les cales gauche et droite.

**PROFONDEUR DE PARCLOUSE:**

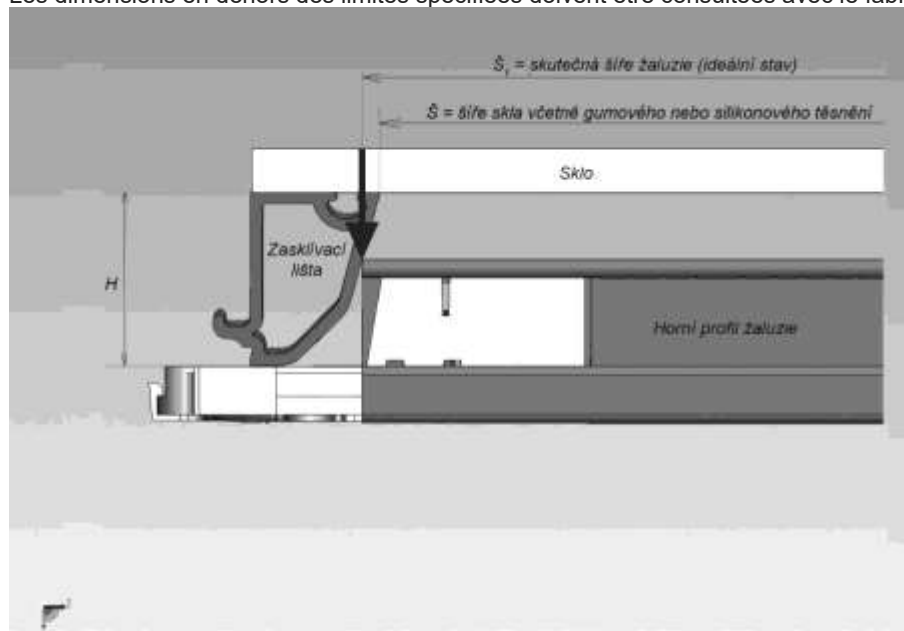
19 mm et plus – aucune cale

15 - 19 mm 1 cale sur chaque côté

11 - 15 mm 2 cales sur chaque côté

 Surface max. garantie: 2,5 m<sup>2</sup>

Les dimensions en dehors des limites spécifiées doivent être consultées avec le fabricant.



La photo montre l'orientation idéale du store. Une telle mesure peut être réalisée en utilisant une section transversale du boîtier avec une plaque latérale, où en plaçant ce dispositif sur la barre de vitrage, il est possible de déterminer le point, la largeur maximale possible du store et à partir de ce point, mesurer la dimension au même point du côté opposé. Cette focalisation est toujours influencée par la forme et la taille du vitrage de profil de fenêtre.

## 2. MONTAGE

L'installation doit être effectuée exclusivement conformément à ces instructions, évitant ainsi des erreurs d'installation inutiles ou d'autres inconvénients.

**OUTILS D'ASSEMBLAGE:**

- perceuse, forets
- tournevis en croix
- couteau, ciseaux, pince

	Pour fixation de store	Pour fixation de limiteur de chaînette	Trou pour tenon tendeur
vrille	3 x 17; 3 x 25; 3 x 35	3,9 x 16	3,2 mm pour les fenêtres plastiques et alu

Valable à partir du: 31. 3. 2020

2

vrille Ø	2 mm	2,5 mm	3 mm pour les fenêtres en bois
----------	------	--------	--------------------------------

## MONTAGE PROPRE:

- Ne tirez pas sur le store avant l'installation
- Vérifier le store dans le châssis si sa dimension correspond à la largeur de la fenêtre
- Vérifiez si le contrôle est sur le côté droit, si nécessaire, le contrôle peut être échangé, mais après une formation précédente
- Selon la profondeur et la forme de parclose, si nécessaire, sous-couchez les stores
- Tournez le store plié et retirez la pièce de fixation d'angle, s'il n'est pas dans la position indiquée, il est déjà inséré dans le trou de la plaque
- Insérez la pièce dans le support d'angle et visser l'ensemble dans le parclose avec la vis fournie Ø 3 mm afin que le support d'angle puisse être déplacé librement vers le centre de la fenêtre
- Insérez tout le store dans les supports d'angle préparés et fixes et noter la position des supports d'angle
- Retirez les stores et visser les supports d'angle dans le parclose avec les vis fournies, dans certains des trous pré-pressés appropriés
- Pour les fenêtres en plastique, vissez toujours uniquement le parclose
- Réinsérez tout le store dans supports d'angle
- Enfoncez les plaques latéraux dans les trous des supports d'angle aussi loin que possible
- Percez des trous pour guider les tenons de tension en nylon du haut vers le bas de le parclose
- En tirant sur les deux extrémités des nylons, nous déterminons les possibilités de mouvement du ressort dans le store et déterminons le centre approximatif. D'un côté, faire un nœud sur le nylon, au niveau de parclose, raccourcissez le nylon derrière le nœud à environ 10 mm et l'insérez dans le trou percé et poussez la première broche. D'autre part, créez un nœud à environ 50 mm au-dessus du niveau de parclose, utilisez une paire de pinces pour étirer le nylon (tout en n'endommageant pas les entailles sur les pinces car les lames seraient rayées) et nouez le nœud dans le trou.
- Nous attacherons le limiteur de chaînette, pour les fenêtres en plastique, encore une fois seulement sur le parclose
- Vérifiez la fonction du store

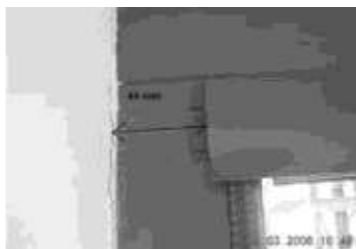
Dans le cas où la forme ou la taille de parclose ne permet pas de percer des trous pour tendre les goupilles dans la barre de vitrage par le haut, nous avons la possibilité de percer les trous pour la goupille à l'avant de la barre de vitrage. Dans ce cas, veillez à ne pas endommager le verre avec le foret. Il est important de déterminer la profondeur de forage correcte! Le client doit être informé à l'avance de ce mode d'installation et confirmer par écrit son accord dans le protocole de remise

ATTENTION: dans tous les cas, nous veillons à ce que le store et la fenêtre soient pleinement fonctionnels.

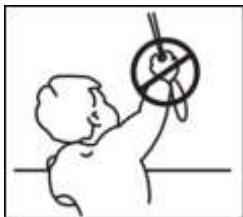
## ATTENTION!!!

Lors de l'installation du store, il est nécessaire de fixer le store à la fenêtre encore tirée, d'indiquer la position des vis sur le châssis, de monter le store et alors seulement nous pouvons l'abaisser. Toute manipulation avec le store avant l'installation (si nécessaire) n'est effectuée qu'en position horizontale! Toute autre manipulation est interdite et aucune réclamation ne sera acceptée pour de tels stores endommagés!

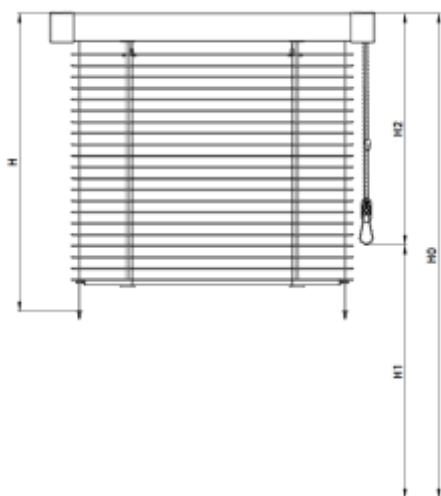
Remarque: pour les fenêtres fixes, un dégagement minimum de 45 mm est requis entre le revêtement et la moulure (le panneau latéral plus petit ne peut pas être inséré dans le boîtier).



ATTENTION!!!



Selon EN 13120: 2014, les stores doivent être installés conformément aux instructions suivantes:

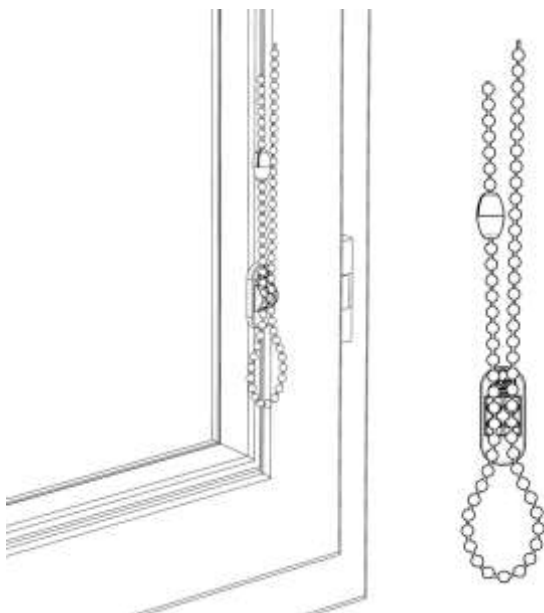


Si l'usage de connexion de sécurité:

La longueur de la chaînette doit être limitée comme suit

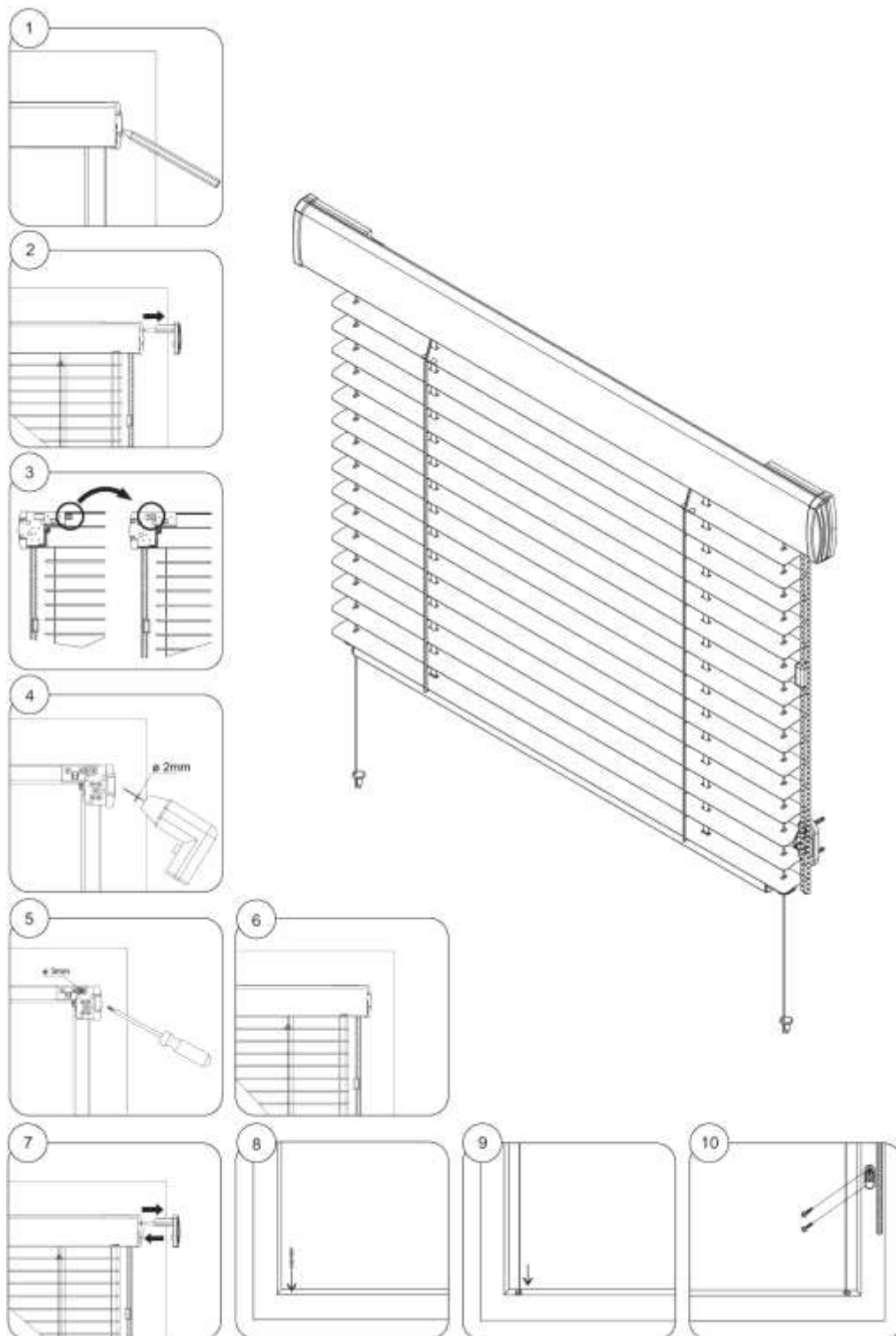
- 1) Si l'hauteur de montage (H0) n'est pas spécifiée, la longueur de chaînette (H2) sera plus petite ou égale à 2/3 de l'hauteur de store (voir dessin):  $H2 \leq 2/3 H$ .
- 2) Si l'hauteur de montage (H0) est donnée, la distance entre la terre et la partie basse du câble de tirage (H1) sera 0,6 m:  $H1 > 0,6$  m au min.

La boucle dangereuse est retirée pendant une charge progressive de 6 kg ou au plus tard 5 secondes après la charge.



METTEZ UNE MOITIÉ DE CONNEXION À CHAQUE EXTRÉMITÉ DE LA CHÂÎNETTE ET LA CONNECTEZ.

## MONTAGE ILLUSTRATIF:



Valable à partir du: 31. 3. 2020

7